

S.A. au capital de 432.000 Frs
 20 rue de la Condamine
 75017 - Paris
 522-55-30+
 292-26-82



MANOMETRES TOUT INOX ETANCHE TOUT INOX GLYCERINE

N°1833

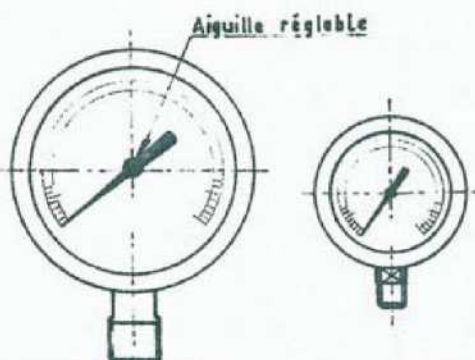
Série N - Classe 1

DESIGNATION

N-TIE: tout inox étanche
 N-TIG: tout inox glycérine

CONSTRUCTION

Tube manométrique et raccord inox 316L soudé sous argon.
 Mécanisme inox renforcé aux vibrations.
 Boîtier inox 304
 Lunette inox 304 démontable sauf sur Ø63
 Fenêtre Ø63 Mektalon
 Ø100 Verre
 Ø160 Verre
 Aiguille réglable sauf sur Ø63
 Event de sécurité



Modèle Ø100N.TIE R1/2 gaz

Modèle Ø63 N.TIG R1/4 NPT

GRADUATIONS

Ø63: -1/0 - 0,6 - 1,5 - 3 - 5 - 9 - 15 - 25 bar
 0/1 - 1,6 - 2,5 - 4 - 6 - 10 - 16 - 25 - 40 - 60 bar
 0/100 - 160 - 250 bar

Ø100 et Ø160
 -1/0 - 0,6 - 1,5 - 3 - 5 - 9 - 24 bar
 0/1 - 1,6 - 2,5 - 4 - 6 - 10 - 16 - 25 - 40 - 60 bar
 0/100 - 160 - 250 - 400 - 600 - 1000 bar

TEMPERATURE MAXIMUM D'UTILISATION

TIE: 550°C
 TIG: 80°C

Nota: En présence d'ammoniac ou d'oxygène ainsi que pour une utilisation en température inférieure à 10°C remplacer la glycérine par du liquide SILICONE (à spécifier à la commande)

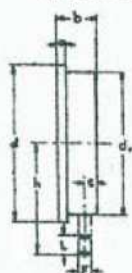
OPTIONS POUR Ø100 et Ø160

— CONTACTS ELECTRIQUES PAR AIGUILLES
 1 contact Ø100 et 160 N1C-TI
 2 " Ø100 et 160 N2C-TI

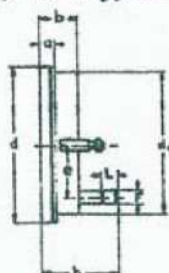
Dans ce cas les appareils sont tout inox non étanches et sans glycérine.

— MONTAGE SUR SEPARATEUR
 — SECURITE A L'EXPLOSION

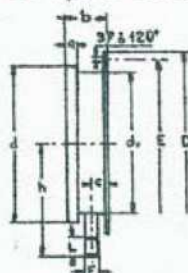
Joint de rupture prévu sur l'arrière du boîtier Ø100N5-TI et Ø100N5-TIG
 Raccord radial 1/2" gaz ou NPT



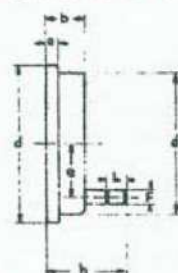
TYPE A
 Raccord radial.



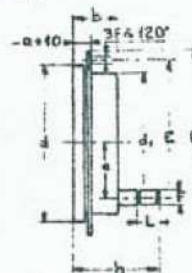
TYPE B
 Montage encastré.
 Fixation par étrier.
 Raccord arrière,
 axial pour Ø63
 excentré Ø100 et Ø160



TYPE C
 Montage en saillie.
 Collerette arrière.
 Raccord radial.



TYPE D
 Raccord arrière.



TYPE E
 Montage encastré.
 Collerette avant.
 Raccord arrière.

TYPE	Ø	a	b	c	d	d ₁	D	e	E	f	h	L	F
ABD	63	6	30	11	68	63	—	—	—	—	52	12	1/4" gaz ou NPT
AC	100	12	47	16	112	101	130	—	116	6	87	18	1/2" gaz ou NPT
AC	160	16	52	16	167	152	190	—	175	6	125	18	1/2" gaz ou NPT
BDE	100	15	47	—	112	101	130	40	116	—	87	18	1/2" gaz ou NPT
BDE	160	18	52	—	167	152	190	50	175	—	89	18	1/2" gaz ou NPT



ULTIMHEAT®
 UNIVERSITY MUSEUM

S.A. au capital de 432.000 Frs
 20 rue de la Condamine
 75017 - Paris
 522-55-30+
 292-26-82



MANOMETRES STANDARDS

N° 1834

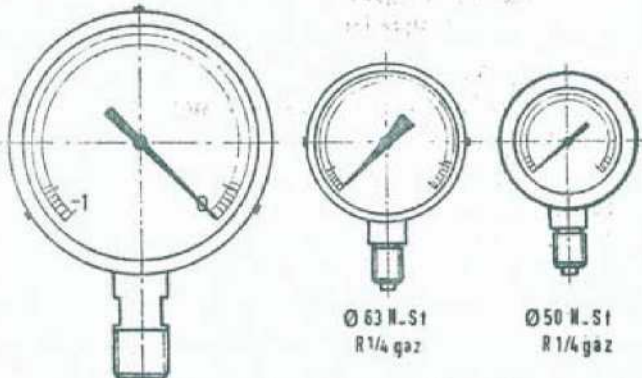
Série N - Classe 1,6

DESIGNATION

- N.St Standard (80°C maximum)
- N.BA Standard brasé argent (240°C maximum)
- N.SS Standard sans soudure (240°C maximum)

CONSTRUCTION

- Raccord taillon
 - 1/4 gaz pour Ø 50 et Ø 63
 - 1/2 gaz pour Ø 80 à Ø 250
- Ø 50: Boîtier inox
Lunette et fenêtre plezi
- Ø 63: Boîtier et lunette acier peint noir
Fenêtre plezi
- Ø 100: Boîtier et lunette
- Ø 80-125-150-200-250: Boîtier acier peint
Lunette acier nickelé



Ø 105 N.St
R 1/2 gaz

Pour tube manométrique brasé argent
indication S1 sur le cadran

Ø 63 N.St
R 1/4 gaz

Ø 50 N.St
R 1/4 gaz

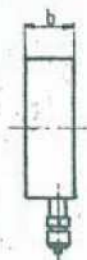
Pour Ø 50 et Ø 63, pour pression 100 bars et au dessus: Tube manométrique brasé argent
(240°C maximum)

Pour Ø 80 à Ø 250, pour pression 100 bars et au dessus: Tube manométrique en acier CR.M0
sans soudure (240°C maximum)

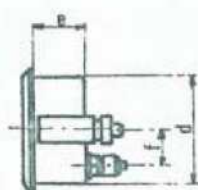
GRADUATIONS

- Ø 50 N.St -1/0 et 0/1-1,6-2,5-4-6-10-16-25-40-60 bar
- Ø 50 N.BA idem St et 0/100-160-250-300 bar
- Ø 63 N.St -1/0-0,6-1,5-3-5-9-15-24 bar
0/1-1,6-2,5-4-6-10-12-16-25-40-60 bar
- Ø 63 N.BA idem St et 0/100-160-250-300-400 bar
- Ø 80 N.St à Ø 250 N.St idem Ø 63 N.St
- Ø 80 N.SS à Ø 250 N.SS idem Ø 63 N.BA et 0/600-1000 bar

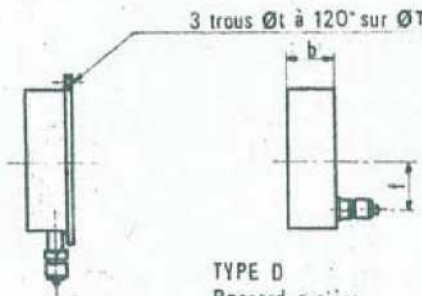
MONTAGE



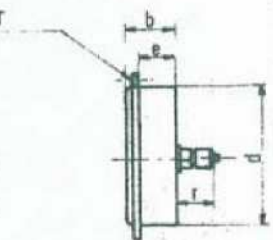
TYPE A
Raccord radial



TYPE B
Montage encastré
Fixation par étrier
uniquement Ø 63.80.100



TYPE C
Montage en saillie
Collerette arrière
Raccord radial



TYPE D
Raccord arrière

TYPE E
Montage encastré
Collerette avant

Ø Nom	b	d	e	f	r	t	T
50	29	51	—	—	21	—	—
63	30	63	23	—	19	3,6	75
80	39	79	31	19	28	4,8	95
100	43	100	35	29	30	4,8	116
125	48	126	40	40	35	4,8	148
150	48	143	40	56	34	6	165
200	50	194	40	56	32	6	216
250	50	242	40	90	30	6	270

OPTIONS

- Contacts électriques par aiguille pour Ø 100 et Ø 150
- Montage sur séparateur pour Ø 100 et Ø 150
- Aiguille indicatrice à maxima pour Ø 100 et Ø 150

applications
toutes industries

S.A. au capital de 432.000 Frs
20 rue de la Condamine
75017 - Paris
522-55-30+
292-26-82



CONTROLE ET REGULATION TEMPERATURES de -80°C a $+500^{\circ}\text{C}$



1 Thermomètre, type PH.
Cadran \varnothing 4, 5, 6, 7, 10, 18, 25 cm.
Graduation jusqu'à $+500^{\circ}\text{C}$.
Raccord :
Gaz 12 x 17, 15 x 21, 20 x 27
Briggs 1/2 (Inox)
Plongeur direct ou gaine.
Longueur jusqu'à 2 mètres
Acier ordinaire, cuivre, inox.



7 Thermosonde PH 102, avec poignée.
Embase pointue en Laiton.
Tige acier chromée de diamètres
étagés \varnothing 10 et \varnothing 18.
pour pénétration progressive
Longueur jusqu'à 1500 mm.
VARIANTE : Tige fine en inox.
Cadran petit diamètre



2 Thermomètre, type PH.
Collerette 3 trous.
Cadrans \varnothing 6, 7, 10, 18 cm.
Graduation jusqu'à $+500^{\circ}\text{C}$.
Plongeur direct ou gaine.
Longueur jusqu'à 2 mètres.
Acier ordinaire, cuivre, inox.



8 Thermomètre PH6 Perco.
Cadran \varnothing 61 mm.
Graduation jusqu'à $+200^{\circ}\text{C}$.
Filetage 20 x 27 gaz.
Hauteur : 20 mm.



3 Thermomètre type PV.
Cadrans \varnothing 7, 10, 18, 25 cm.
Graduation jusqu'à $+500^{\circ}\text{C}$.
Raccord :
Gaz 12 x 17, 15 x 21, 20 x 27
Briggs 1/2 (Inox)
Plongeur direct ou gaine.
Longueur jusqu'à 2 mètres.
Acier ordinaire, cuivre, inox.



9 Thermopresse
Avec ou sans contact électrique*
Boîtier \varnothing 65 mm.
Graduation jusqu'à $+500^{\circ}\text{C}$.
Tige acier ordinaire, parkérisée
 \varnothing 12 mm.
Longueur 80 mm
Filetage au pas de 175 sur 50 mm.



4 Thermomètre PHC, à 1 ou 2 contacts*
Cadran \varnothing 7, 10, 18 cm.
Graduation jusqu'à $+500^{\circ}\text{C}$.
Raccord :
Gaz 12 x 17, 15 x 21, 20 x 27
Briggs 1/2 (Inox)
Plongeur direct ou gaine.
Longueur jusqu'à 2 mètres.
Acier ordinaire, cuivre, inox.



10 Thermomètre PVC à 1 ou 2 contacts*
Cadran \varnothing 7, 10, 18 cm.
Graduation jusqu'à $+500^{\circ}\text{C}$.
Raccord :
Gaz 12 x 17, 15 x 21, 20 x 27
Briggs 1/2 (Inox)
Plongeur direct ou gaine.
Longueur jusqu'à 2 mètres.
Acier ordinaire, cuivre, inox.



5 Thermomètre PHC, à 1 ou 2 contacts*
Collerette 3 trous.
Bornes arrières.
* Contacts à Maxi- ou Mini
Contacts à Mini-Maxi
Contact double Maxi
Contact double Mini
Dispositif à contacts.



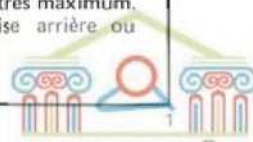
11 Thermomètre à applique.
Avec ressort pour montage sur
canalisation.
Cadran \varnothing 65 mm.
Graduation jusqu'à $+200^{\circ}\text{C}$.
VARIANTE : Applique avec aimant
Applique avec bracelet



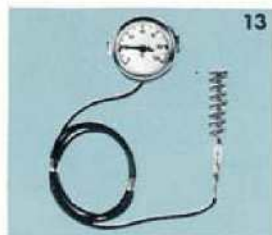
6 Télérthermomètre 95.
Collerette Avant (E) ou Arrière (S).
Boîtier \varnothing 103 mm.
Graduation jusqu'à $+400^{\circ}\text{C}$
Capillaire cuivre ou inox simple
ou compensé - 30 mètres maximum.
Avec ou sans contact*
Prise arrière (E ou S) ou Radiale (S)
Bulbe cuivre ou inox
Raccord :
Gaz 12 x 17, 15 x 21, 20 x 27



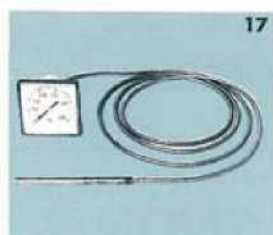
12 Télérthermomètre 180.
Collerette Avant (E) ou Arrière (S).
Boîtier \varnothing 190.
Avec ou sans contact électrique*
graduation jusqu'à $+400^{\circ}\text{C}$.
Capillaire cuivre ou inox simple
ou compensé - 30 mètres maximum.
Fil électrique à prise arrière ou
radiale.
Bulbe cuivre ou inox



ULTIMHEAT®
UNIVERSITY MUSEUM



13 Téléthermomètre 1000.
Type ROND Ø 52, 60, 80, 100 mm
Graduation jusqu'à + 350°C.
Montage par étrier.
Capillaire maximum 20 mètres.
Bulbe cuivre ou inox.
Avec ou sans raccord.
SPECIAL CHAUFFAGE : Télé 1000
à aiguille excentrée.
Graduation + 30/ + 110°C.



17 Téléthermomètre 1000
Type CARRE de 52, 72, 96 mm
Graduation jusqu'à + 350°C.
Montage par étrier.
Capillaire maxi 20 mètres.

VARIANTE : Téléthermomètre
PROFIL
Lunette 62 x 28 mm
Boîtier 57 x 25 mm



14 Téléthermomètre 1000
Type ROND Ø 60, 80, 100, 160 mm
Collerette Avant ou Arrière 3 trous.
Collerette avant avec 2 ou 3 vis
arrières.



18 TÉLÉTHERMOMETRE 500
Electronique portatif.
Sacoche simili cuir.
Graduations : - 100 à 1000° C
Précision ± 0,25 % et 1 %.



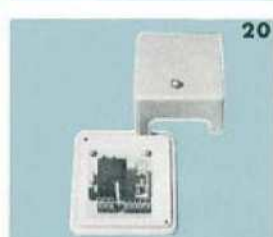
15 Téléthermostat 3000.
Type ROND Ø 60, 80, 100, 160 mm.
A microrupteur inverseur incorporé.
Pouvoir de coupure 5A-250V-50 Hz
Graduation jusqu'à + 350° C.
à 1 ou 2 contacts.
Le 2ème contact étant fixe ou à
écart fixe.
OPTION : contact 10 A



19 Téléthermostat 3000
Type CARRE de 72, 96 mm
Microrupteur incorporé.
Pouvoir de coupure 5 A-250 V-50 Hz
à 1 ou 2 contacts
Graduation jusqu'à 350°C
Montage par étrier.
OPTION : contact 10 A



16 Mini Enregistreur 96 x 144
Portatif ou pour tableau mono-
courbe ou bi-courbe.
TEMPERATURE
HYGROMETRIE
PRESSION



20 RELAIS spécialement adaptés au
fonctionnement des appareils à
contact électrique par aiguille :
Thermomètres, Manomètres, etc ...

Relais pour 1 contact
Instantanés
Retardés
Relais pour 2 contacts.

nous consulter pour fabrications spéciales

Thermomètre tout Inox
Raccord 1/2 Briggs Inox orientable
Raccord tournant
Plongeur en Cuivre Nickelé
Plongeur avec revêtement Plomb
Embase pointue
Montage spécial vibration
Joint Amiante
Grille de Protection de Cadran
Fenêtre en Altuglass
Cadran à gauche- à droite- en bas
Graduation spéciale : Fahrenheit, concentration graisseuse
Echelle hors standard, repères, ...

Contact aimanté
Aiguille indicatrice à Maxima



21 dans nos fournitures

Vacuomètres, Manovacuumètres, Manomètres, Manostats, Thermomètres Industriels en verre sous boîtier, Thermomètres de Laboratoire, Densimètres, Psychromètres, Hygromètres, Robinets d'isolement, Siphons d'amortissement, etc ...

Boîtier laiton chromé
Raccord coulissant
Réglage de température
Plongeur en acier cadmié bichromaté
Plongeur avec perforations (PV & PH)
Plongeur à charnière
Contact réglé par clé amovible
Etanchéité au réglage de contact
Boîtier étanche
Gaine forée
etc ...